

ACOMETIDA AÉREA - TARIFA T1 SUMINISTRO TRIFÁSICO

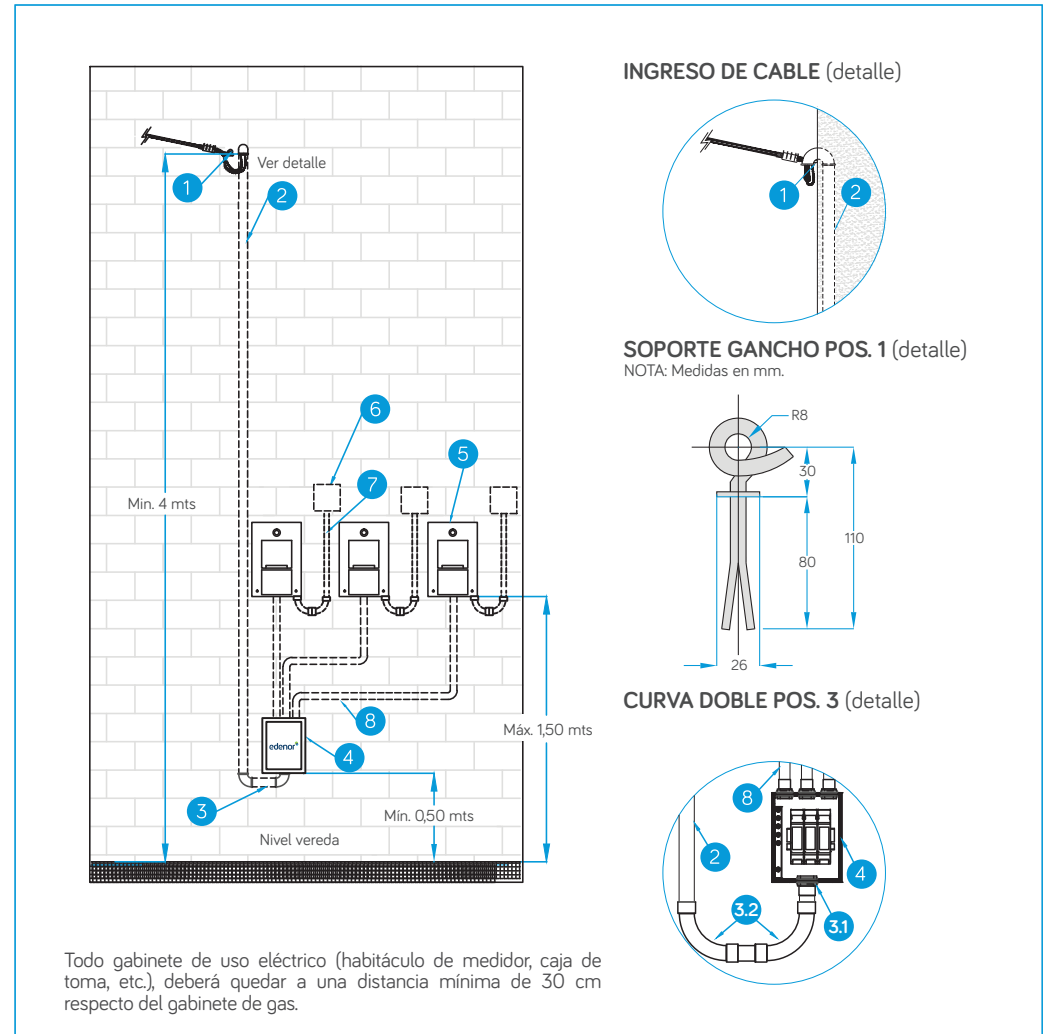


Conjunto de hasta 3 medidores trifásicos

Descripción de los materiales a emplear:

- 1 Soporte gancho (ver detalle).
- 2 Caño de material sintético, embutido en fachada, de 40 mm diámetro exterior, según IRAM 62386-21, con pipeta de material sintético.
- 3 Curva doble 180° conformada por:
 - 3.1 Conector para tubo rígido de material sintético, de 40 mm diámetro, según IRAM 62386-21.
 - 3.2 Curva para tubo rígido de material sintético, de 40 mm diámetro, según IRAM 62386-21.
- 4 Caja de toma de material sintético a entregar por **edenor** y a instalar por el cliente.
- 5 Caja de material sintético para medidor trifásico y protección, de marcas homologadas.
- 6 Tablero principal de material sintético, alojado en contrafrente, ubicado a no más de 2 m de la caja de medidor y con las protecciones indicadas en el Esquema Unifilar. En exterior o intemperie con tapa externa que asegure el grado de protección mínima IP549. En interior, con grado de protección mínimo IP419, y contratapa interna cubriendo bornes y conexionado.
- 7 Caño sintético, según IRAM 62386-21, para vinculación de caja de medidor y tablero principal, con curva doble y accediendo desde la parte inferior de los mismos. Diámetro exterior = 25mm, con cables IRAM NM-247-3 según información al dorso (rojo, marrón, negro y celeste), a colocar por el cliente (dejar 50 cm de cable en la caja de medidor).
- 8 Caño sintético diámetro exterior = 25 mm, según IRAM 62386-21.

Al finalizar los trabajos deberás solicitar la inspección en ednordigital.com, a través del Centro de Atención Telefónica al 0800-666-1000 o en nuestras oficinas comerciales. **edenor no completará la conexión hasta tanto la obra no se encuentre aprobada.**



DETALLE DEL CONEXIONADO Y PROTECCIONES



Características de las protecciones

Interruptor Termomagnético: Tetrapolar
 En Tablero Principal (TP). Según norma IEC 60947 o 60898.
 Calibre In máximo hasta: 32 A
 (Calibre adecuado a la demanda prevista)
 Capacidad de ruptura mínima ICS: 4.500 A

Interruptor Diferencial Tetrapolar
 En Tablero Principal (TP). Según norma IEC 61008. Calibre igual o mayor al del interruptor termomagnético. Sensibilidad 30 mA

Características de los conductores

Tipo Cable unipolar de Cu aislado en PVC no propagante de llama, según norma IRAM NM 247-3.
Sección 6 mm²

Te recordamos que la instalación eléctrica deberá:

- Cumplir con las especificaciones definidas por cada municipio, y con la reglamentación de la Asociación Electrotécnica Argentina.
- Ser realizada por profesionales y/o técnicos con idoneidad e incumbencia reconocida por autoridad competente.
- Ser construida con materiales certificados según norma IEC o IRAM.

